

# Programa Formación AstraDanza

PARA EL AUTOCONOCIMIENTO Y EL DESARROLLO PERSONAL



”Todo en el universo tiene  
ritmo, todo baila”

Maya Angelou



## ESTA FORMACIÓN TIENE COMO BASE DOS HERRAMIENTAS:

- **Danza Sana.** Entendiendo el cuerpo como vasija que contiene y expresa toda nuestra experiencia de vida, de lo denso a lo sutil.
- **Astrología psicológica evolutiva.** Nuestro mapa natal contiene elementos que nos ayudan a entender nuestra propia vida. Comprender su lenguaje nos facilita caminar nuestra vida de forma más auténtica, positiva y saludable.



# Calendario

-De septiembre a diciembre de 2024

-3 seminarios + 1 residencial en la naturaleza

**Los seminarios se realizan en fin de semana**

-sábados y domingos de 10h a 13:30h



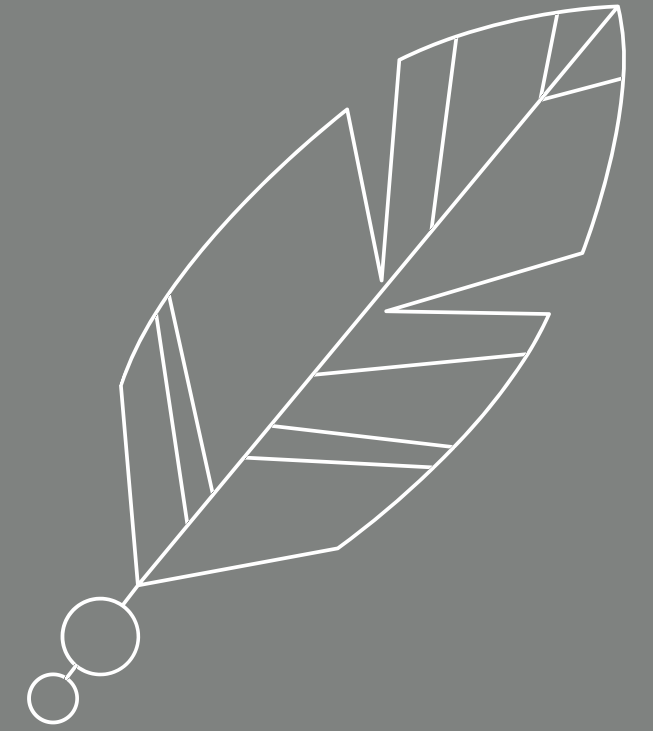
# Fechas

21 y 22 de septiembre

19 y 20 de octubre

16 y 17 de noviembre

del 13 al 15 de diciembre Residencial



# Metodología

En cada encuentro hay una propuesta teórica, a partir de la carta natal de cada participante, ubicando y comprendiendo el contenido de cada módulo.

Y también una propuesta corporal, a través de Danza Sana, para vivenciar piel a dentro toda esa energía, esto nos permite integrar la información más allá de la mente. Comprender esas energías en la propia vida

El objetivo de este trabajo es recordar quienes somos, y poner al servicio de nuestra vida las cualidades y potenciales que hemos venido a expresar.





## Módulo 1 :: El Cuerpo, la Carta natal y los Símbolos

En este primer módulo vamos a conocer nuestro mapa natal. Un mandala lleno de símbolos, líneas, círculos... En este módulo vamos a descifrar que son esas formas, que parecen todavía un misterio por desvelar!

Pasaremos esa información a lo corporal a través del movimiento terapéutico. Entender la relación de toda esa energía en el propio cuerpo es clave.



## Módulo 2 :: Los Elementos

En este segundo módulo vamos a conocer cuál es nuestra “base energética”. Entendiendo las características dominantes de nuestra personalidad.

Aprenderás a conocer la distribución de los elementos en tu carta, a calcularlos e identificar qué elemento/s domina/n y como se “traduce” en tu personalidad y lo más importante: cómo elevar esa energía para aprovechar su potencial al servicio de tu vida.





## Módulo 3 :: La Luna

Este tercer módulo está dedicado a la Luna.

Conocer nuestra *Luna* astrológica es clave para nuestra evolución personal.

La energía de la luna es una energía fundamental, conocerla nos permite conocer con que energías nos sentimos cómodos, donde sentimos seguridad y nutrición emocional; y que también produce ciertas limitaciones evolutivas.

Poner consciencia en nuestra luna natal nos permite madurar y crecer desde el adulto, y la adulta consciente.



## Módulo 4 :: El Sol

En este cuarto módulo profundizamos en nuestro Sol.

Todos sabemos cual es nuestro signo solar, en este módulo conocerás y encarnarás esa luz que has venido a expresar.

Entendiendo nuestro *Sol* como la energía del corazón, recordaremos juntas como encender esa chispita de luz desde la coherencia interna; identificando su cualidad energética.

Nuestro Sol es parte del viaje evolutivo del Alma.





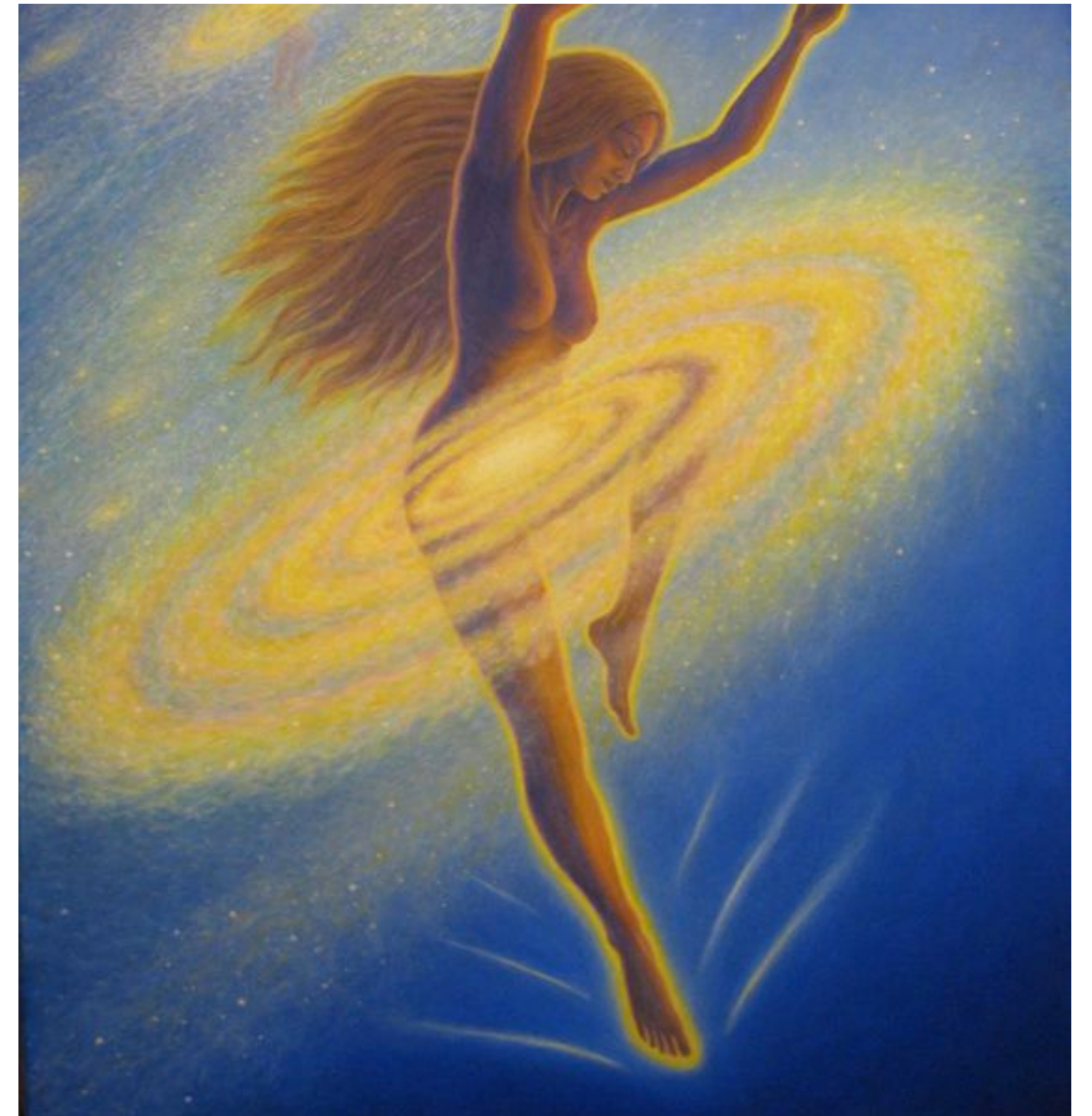
## Módulo 5 :: Planetas Personales

En este quinto módulo conoceremos los planetas *personales*.

El Sol y la Luna ya los hemos conocido, ahora conoceremos a *marce, venus y mercurio*.

Los planetas se podría decir que son como distintos "personajes" que habitan dentro de nosotros.

Forman parte de nuestro ecosistema interno y nos ayudan a entender ciertas características de nuestra personalidad. Cómo nos comunicamos y aprendemos, que nos atrae y nos gusta, cómo ponemos límites y tomamos acción, etc...





# RESIDENCIAL

**del 13 al 15  
de diciembre**

Un fin de semana en la naturaleza en el que nos adentramos en los 12 signos del zodiaco. En el mapa natal de cada una de nosotres habitan 12 energías, 12 arquetipos dentro de la rueda zodiacal, representando un camino evolutivo. Conocer esas energías nos abrirán la mirada hacia nosotres mismas más completa y sanadora.





# Valor y forma de pago

## Valor

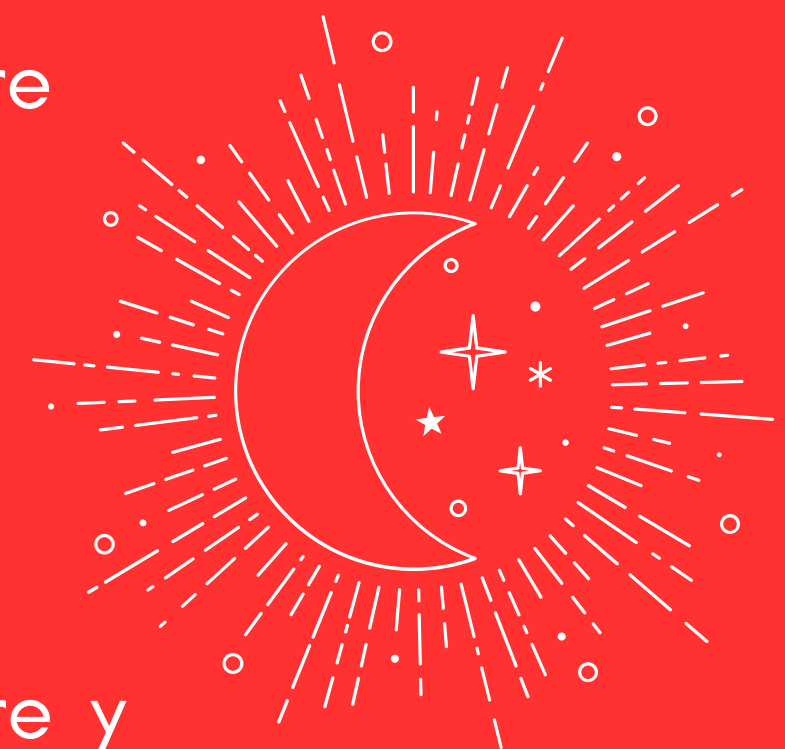
- Matrícula 60€ - Fecha límite para inscripciones es el 1 de septiembre
- 4 mensualidades de 135€ (*125€ si reservas antes del 1 de agosto*)

(El precio del alojamiento del residencial No está incluido)

## Forma de pago

Matrícula por transferencia bancaria, al número de cuenta:

- BBVA ES20 0182 5930 2602 0194 2393 (especificando tu nombre y apellidos y "Astro" en el concepto)
- O a través de Bizum al teléfono 651482519 Patricia
- Las mensualidades se abonan en cada encuentro en efectivo





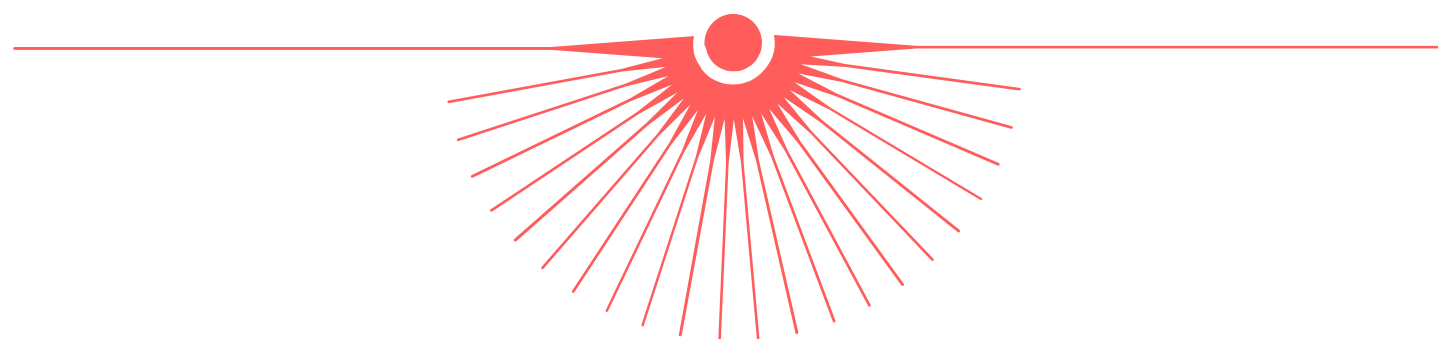
Una vez haya recibido tu ficha y justificante de pago tu plaza será reservada.

\*\* Formalizar la inscripción implica el compromiso de asistencia y el coste total de la formación. Por ello mira bien las fechas de la formación para no "solapar" con otros compromisos, en el caso de No asistencia a alguno de los módulos no te exime de su pago, recibirás los apuntes teóricos del módulo al cual no hayas asistido y tendrás la posibilidad de recuperar ese módulo de forma presencial en el siguiente grupo de formación.

Con muchas ganas de iniciar este bonito camino juntas!!

Patricia García

[www.danzasana.com](http://www.danzasana.com)



Contacto: dansasana@gmail.com – 651482 519 Patricia García